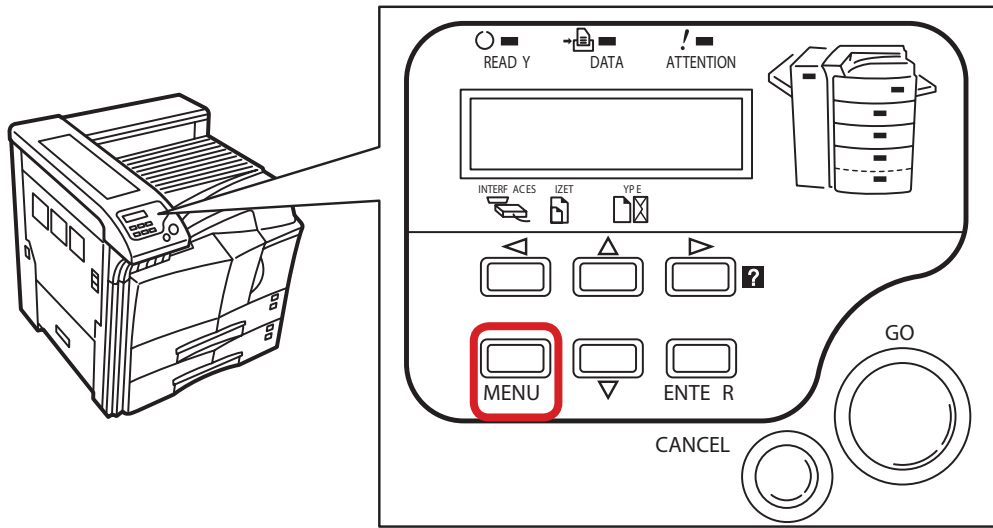


LP 4036 / LP 4051 / LP 4140 / LP 4151 – LP 3036 / LP 3051 / LP 3141 / LP 3151

1) Die Taste [Menü] drücken, um das Druckermenü zu öffnen.

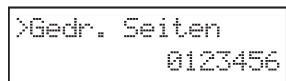


a **Anzeigen des Zählerstands:**

2a) Mit der Taste [Rauf] oder [Runter] den Menüpunkt „Seitenzähler“ auswählen und dann die Taste [Rechts] drücken.



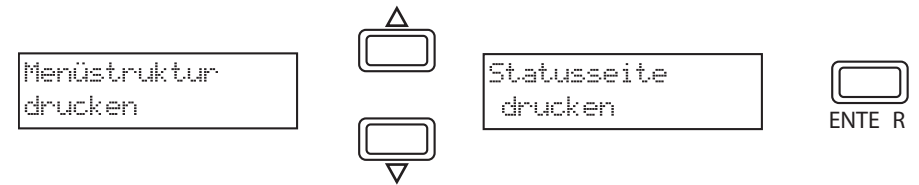
3a) Der Zählerstand „Gesamtzahl Ausdrücke“ wird nun im Display angezeigt.



4a) Zum Verlassen wieder die Taste [Menü] drücken.

b **Ausdrucken des Zählerstands:**

2b) Mit der Taste [Rauf] oder [Runter] den Menüpunkt „Statusseite drucken“ auswählen und 2x [ENTER] drücken, um den Ausdruck zu starten.



3b) Der Zählerstand „Gedruckte Seite(n)“ wird unter dem Abschnitt „Seiteninformation“ aufgeführt.

