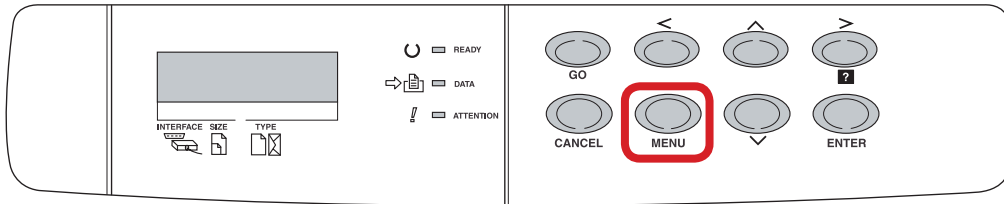


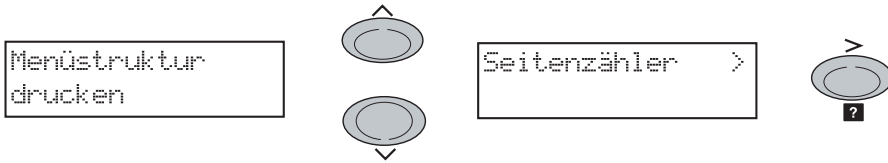
LP 4018 / LP 4024 / LP 4028 / LP 4033 – LP 3018 / LP 3024 / LP 3028 / LP 3033

1) Die Taste **[Menü]** drücken, um das Druckermenü zu öffnen.

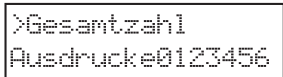


a Anzeigen des Zählerstands:

2a) Mit der Taste **[Rauf]** oder **[Runter]** den Menüpunkt „Seitenzähler“ auswählen und dann die Taste **[Rechts]** drücken.



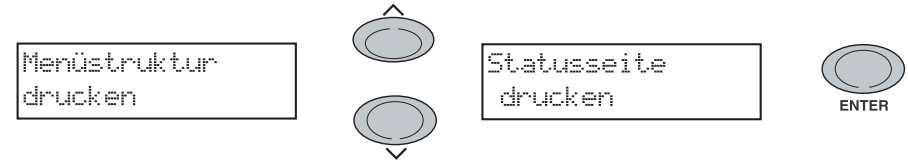
3a) Der Zählerstand „Gesamtzahl Ausdruck“ wird nun im Display angezeigt.



4a) Zum Verlassen wieder die Taste **[Menü]** drücken.

b Ausdrucken des Zählerstands:

2b) Mit der Taste **[Rauf]** oder **[Runter]** den Menüpunkt „Statusseite drucken“ auswählen und 2x **[Enter]** drücken, um den Ausdruck zu starten.



3b) Der Zählerstand „Gedruckte Seite(n)“ wird unter dem Abschnitt „Seiteninformation“ aufgeführt.

