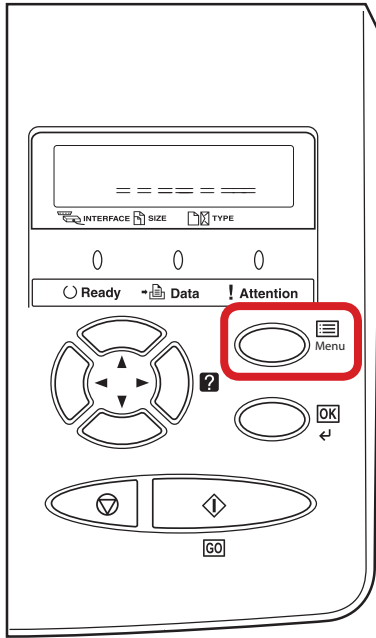


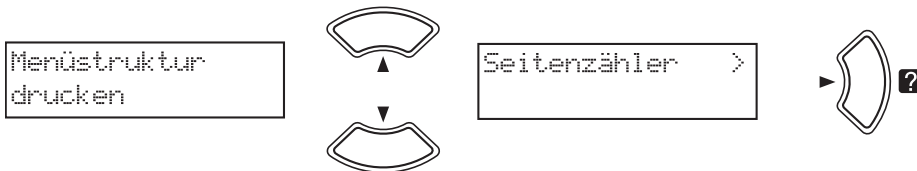
## LP 4035 / LP 4045 – LP 3035 / LP 3045

1) Die Taste **[Menü]** drücken, um das Druckermenü zu öffnen.

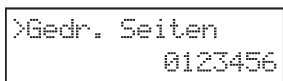


### a Anzeigen des Zählerstands:

2a) Mit der Taste **[Rauf]** oder **[Runter]** den Menüpunkt „Seitenzähler“ auswählen und dann die Taste **[Rechts]** drücken.



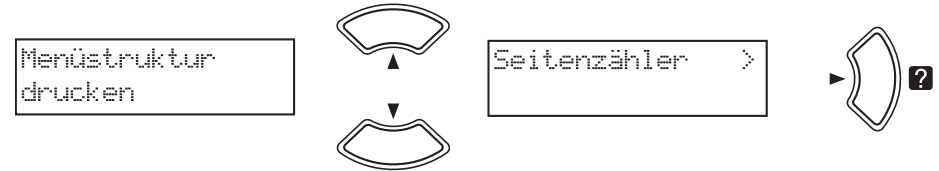
3a) Der Zählerstand „Gedr. Seiten“ wird nun im Display angezeigt.



4a) Zum Verlassen wieder die Taste **[Menü]** drücken.

### b Ausdrucken des Zählerstands:

2b) Mit der Taste **[Rauf]** oder **[Runter]** den Menüpunkt „Statusseite“ auswählen und 2x **[OK]** drücken, um den Ausdruck zu starten.



3b) Der Zählerstand „Gedruckte Seite(n)“ wird unter dem Abschnitt „Seiteninformation“ aufgeführt.

