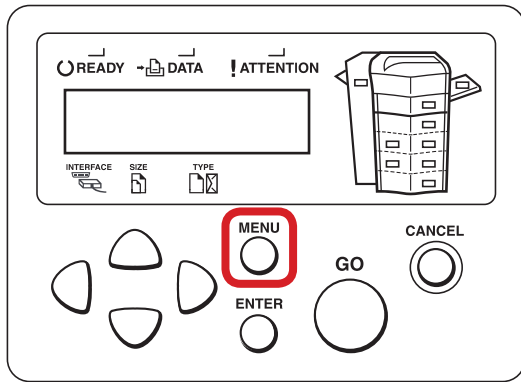


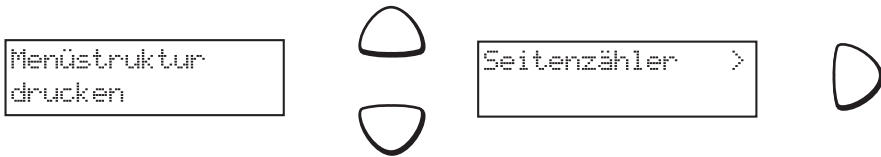
CLP 4526 – CLP 3526

1) Die Taste **[Menü]** drücken, um das Druckermenü zu öffnen.

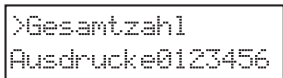


a Anzeigen des Zählerstands:

2a) Mit der Taste **[Rauf]** oder **[Runter]** den Menüpunkt „Seitenzähler“ auswählen und dann die Taste **[Rechts]** drücken.



3a) Der Zählerstand „Gesamtzahl Ausdruck“ wird nun im Display angezeigt.

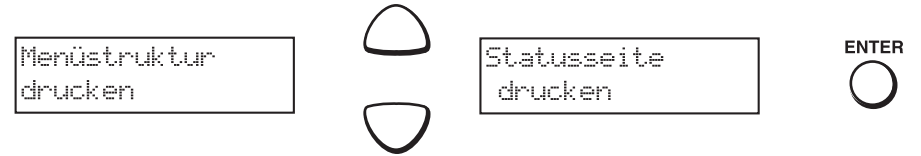


4a) Zum Verlassen wieder die Taste **[Menü]** drücken.



b Ausdrucken des Zählerstands:

2b) Mit der Taste **[Rauf]** oder **[Runter]** den Menüpunkt „Statusseite drucken“ auswählen und 2x **[Enter]** drücken, um den Ausdruck zu starten.



3b) Der Zählerstand „Gedruckte Seite(n)“ wird unter dem Abschnitt „Seiteninformation“ aufgeführt.

