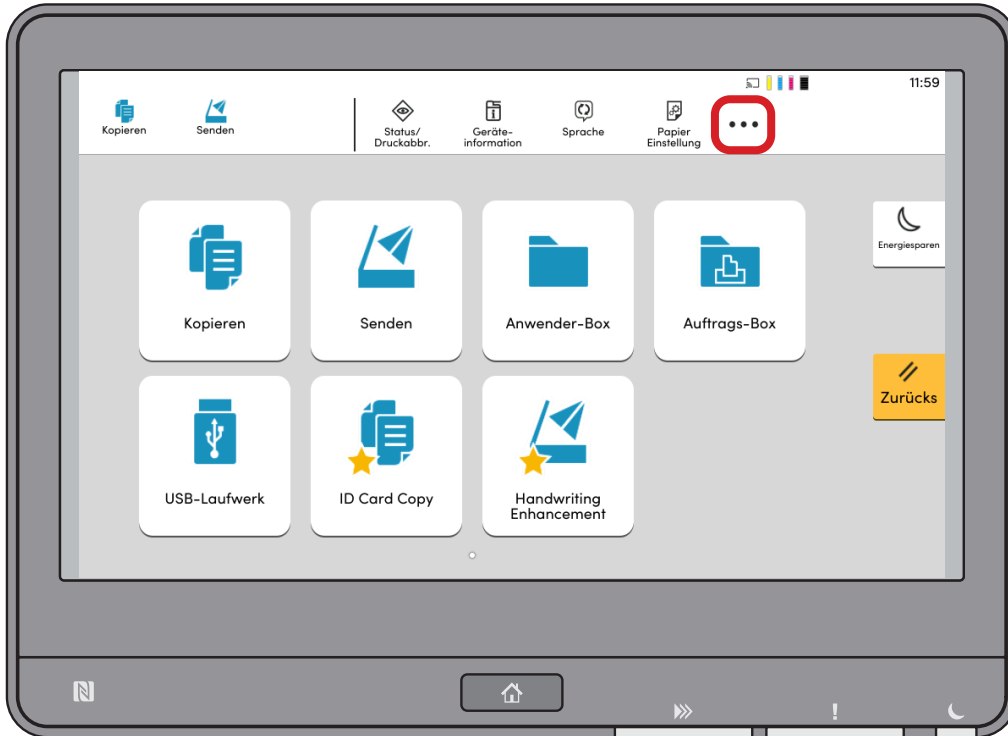


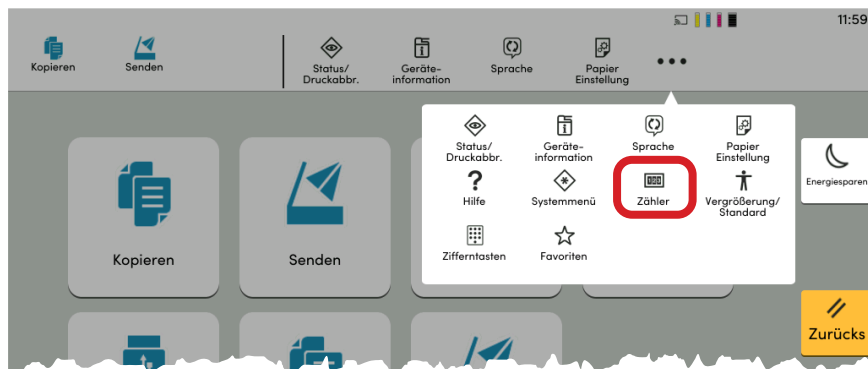
2508ci / 3263i / 3508ci / 4008ci / 4063i / 5008ci / 5058i / 6008ci / 6058i / 7008ci / 7058i

a Anzeigen des Zählerstandes:

1a) Auf dem Touchscreen das Popover-Menü durch Drücken von [...] öffnen.

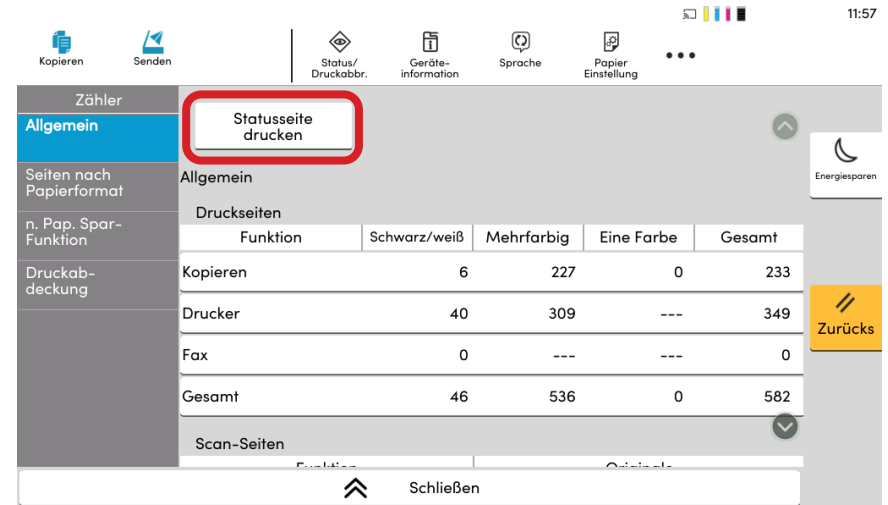


2a) Auf [Zähler] drücken, um die Zählerübersicht anzuzeigen.



b Ausdrucken des Zählerstandes:

1b) In der Zählerübersicht die Schaltfläche [Statusseite drucken] drücken, um die Statusseite auszudrucken.



2b) Der Zählerstand wird unter dem Abschnitt „Zähler“ aufgeführt.

