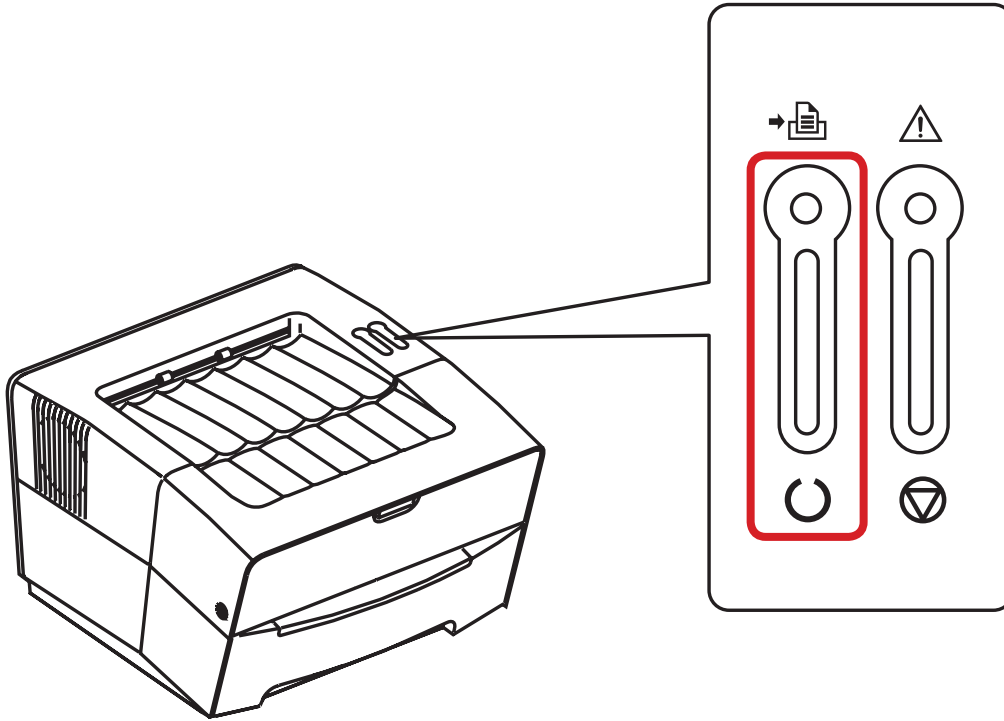


LP 4118 – LP 3118

a Anzeigen des Zählerstands:

1a) Anzeigen nicht möglich, da kein Display vorhanden ist.



b Ausdrucken des Zählerstands:

1b) Die Taste [Start] etwa 5 Sekunden gedrückt halten, um eine Statusseite auszudrucken.

2b) Der Zählerstand „Gedruckte Seite(n)“ wird unter dem Abschnitt „Seiteninformation“ aufgeführt.

